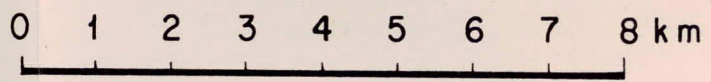


Geología del Basamento Cristalino de las Sierras de Ancasti y Ambato Provincia de Catamarca 1978

ESCALA



	Limos, loess y arenas	} Depósitos Aluviales	} Holoceno	
	Fanglomerados y limos	} Formación Coneta	} Pleistoceno	} Cuaternario
	Fanglomerados y arenas	} Formación Concepción		
	Conglomerados y areniscas gruesas	} Formación Sanca	} Terciario	} CENOZOICO
	Pegmatitas y diques de composición potásica	} Formación Los Divisaderos	} PRECÁMBRICO O PALEOZOICO INF. ?	
	Migmatitas graníticas			
	Granitos - a) Facies normal b) Facies porfiroidea c) Milonitas	} Formación El Arbolito		
	Pegmatitas calco-sódicas			
	Migmatitas tonalíticas	} Formación La Cébila		
	Tonalitas - granodioritas a) Facies normal b) Facies con aporte			
	Anfibolitas			
	Esquistos, filitas esquistos cuarzo-			

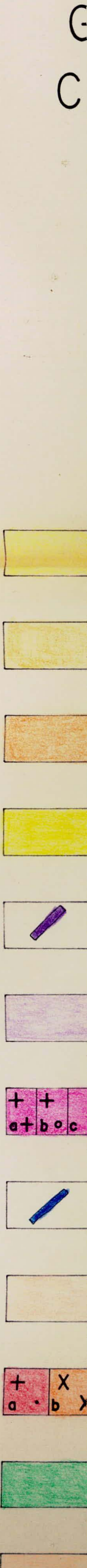
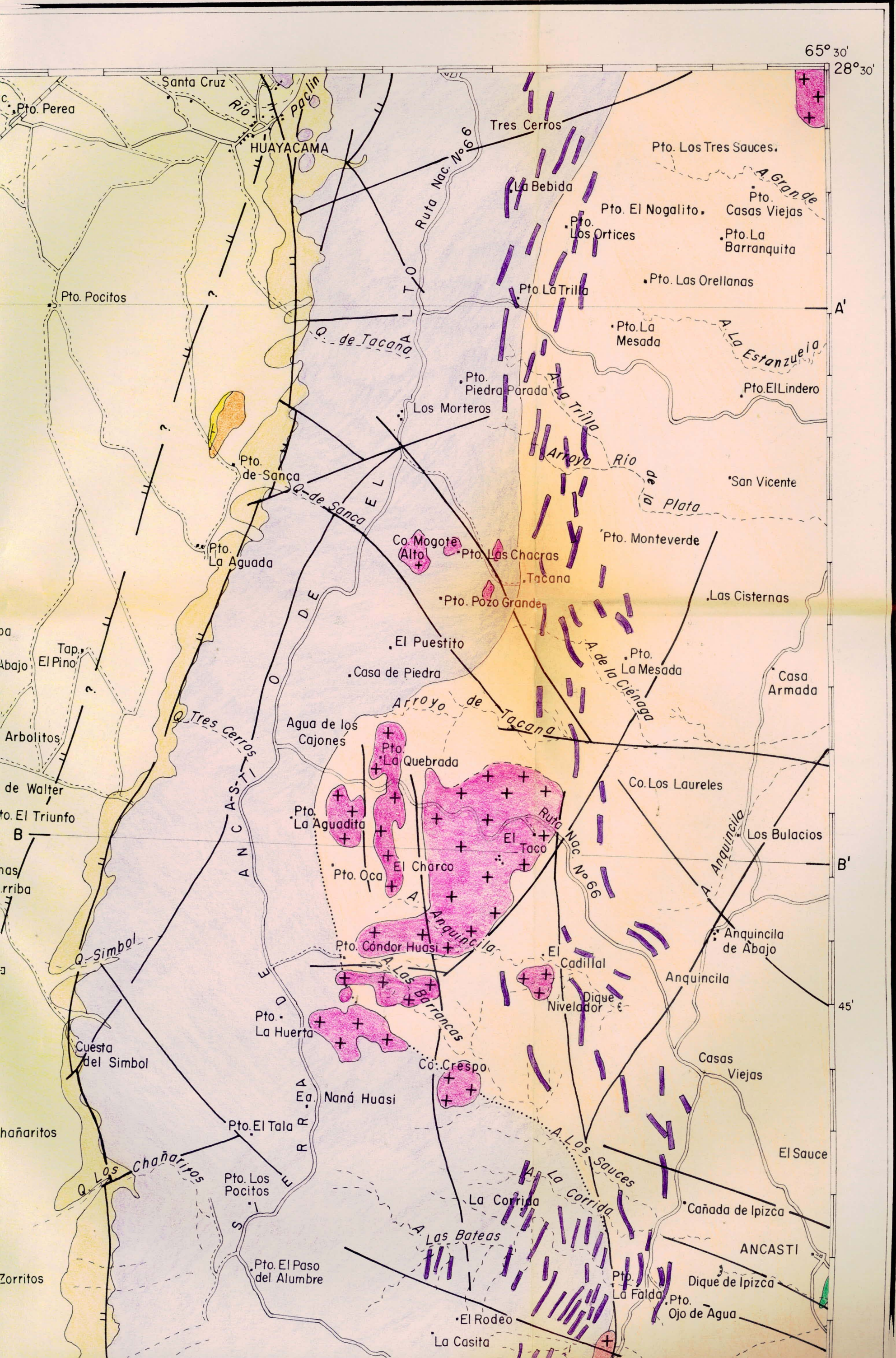


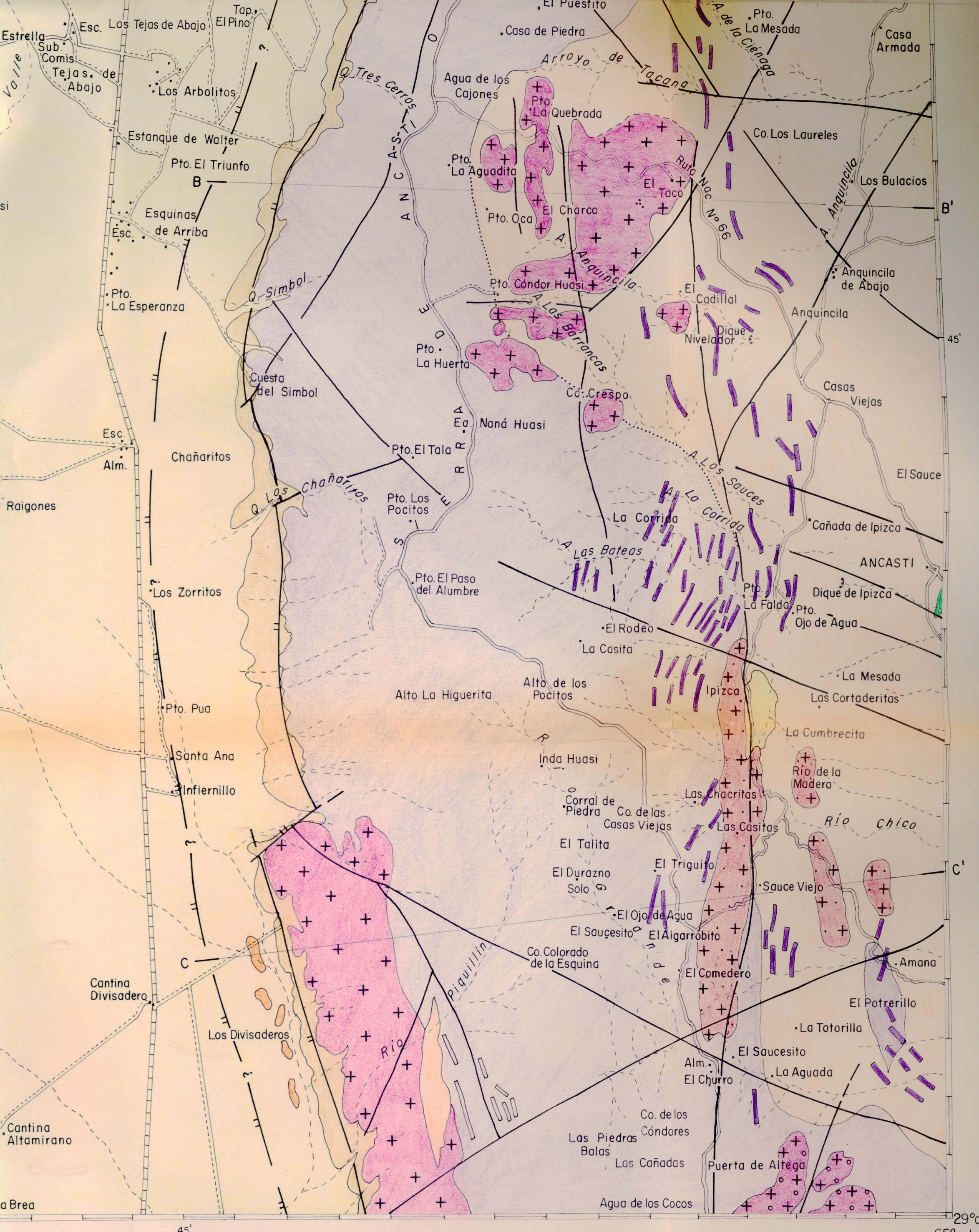
	Fanglomerados y limos] Formación Coneta] Pleistoceno] Cuaternario] CENOZOICO			
	Fanglomerados y arenas							
	Conglomerados y areniscas gruesas] Formación Sanca] Terciario					
	Pegmatitas y diques de composición potásica							
	Migmatitas graníticas] Formación Los Divisaderos] PRECÁMBRICO O PALEOZOICO INF. ?					
	Granitos - a) Facies normal b) Facies porfiroidea c) Milonitas							
	Pegmatitas calco-sódicas							
	Migmatitas tonalíticas] Formación El Arbolito						
	Tonalitas - granodioritas a) Facies normal b) Facies con aporte							
	Anfibolitas] Formación La Cébila						
	Esquistos, filitas esquistos cuarzo-micáceos							
	Contacto observado							
	Contacto gradacional							
	Falla observada a) labio bajo							
	Falla supuesta a) labio bajo							
	Fractura							
	Rumbo e inclinación de la foliación							
	Rumbo e inclinación de los sedimentos							
	Perfiles							

Por Francisco E. Nullo

FOUR BA

65° 30' 28° 30'

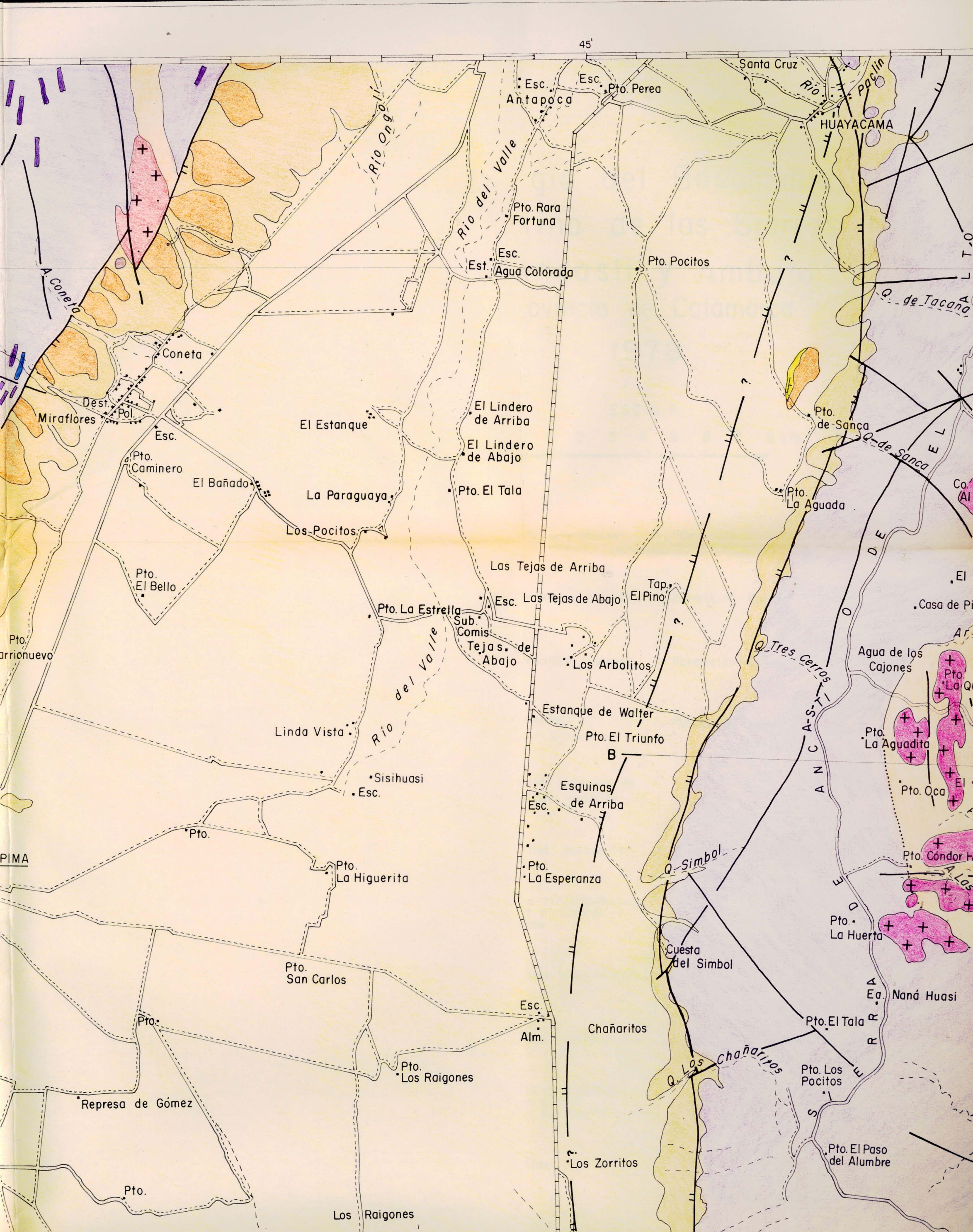




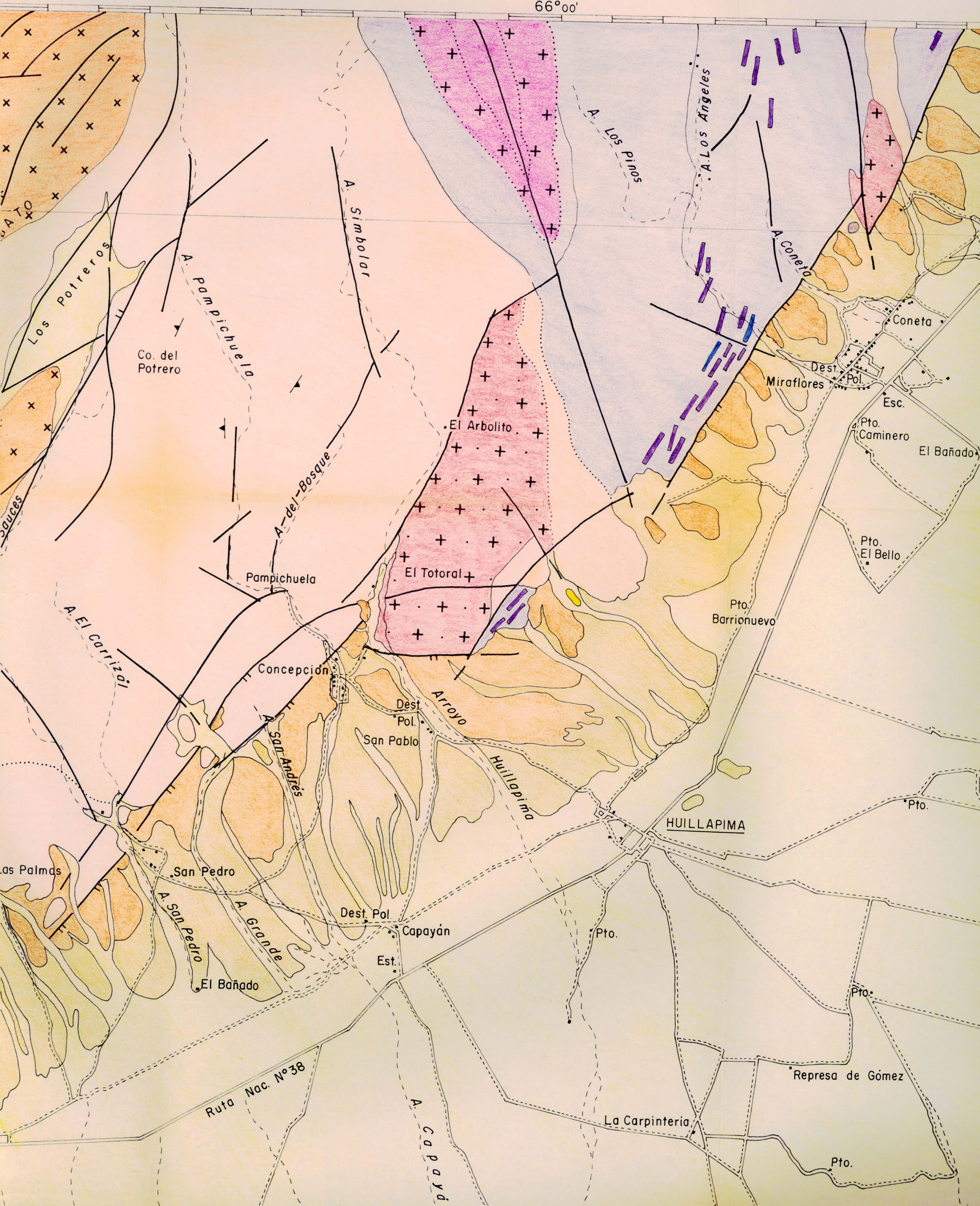
FCE y N-BIBLIOTECA



FCE y N-BIBLIOTECA



66°00'



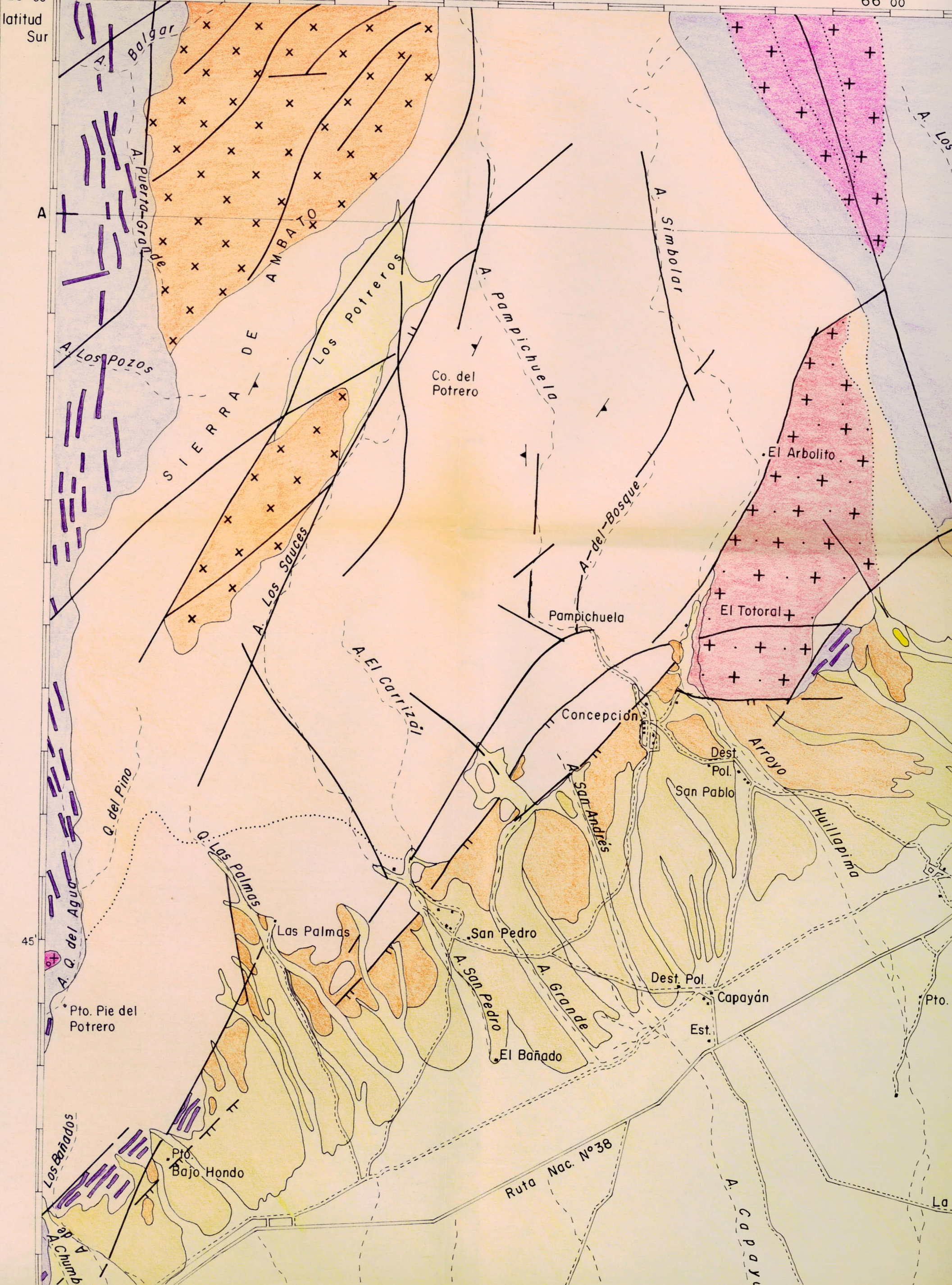


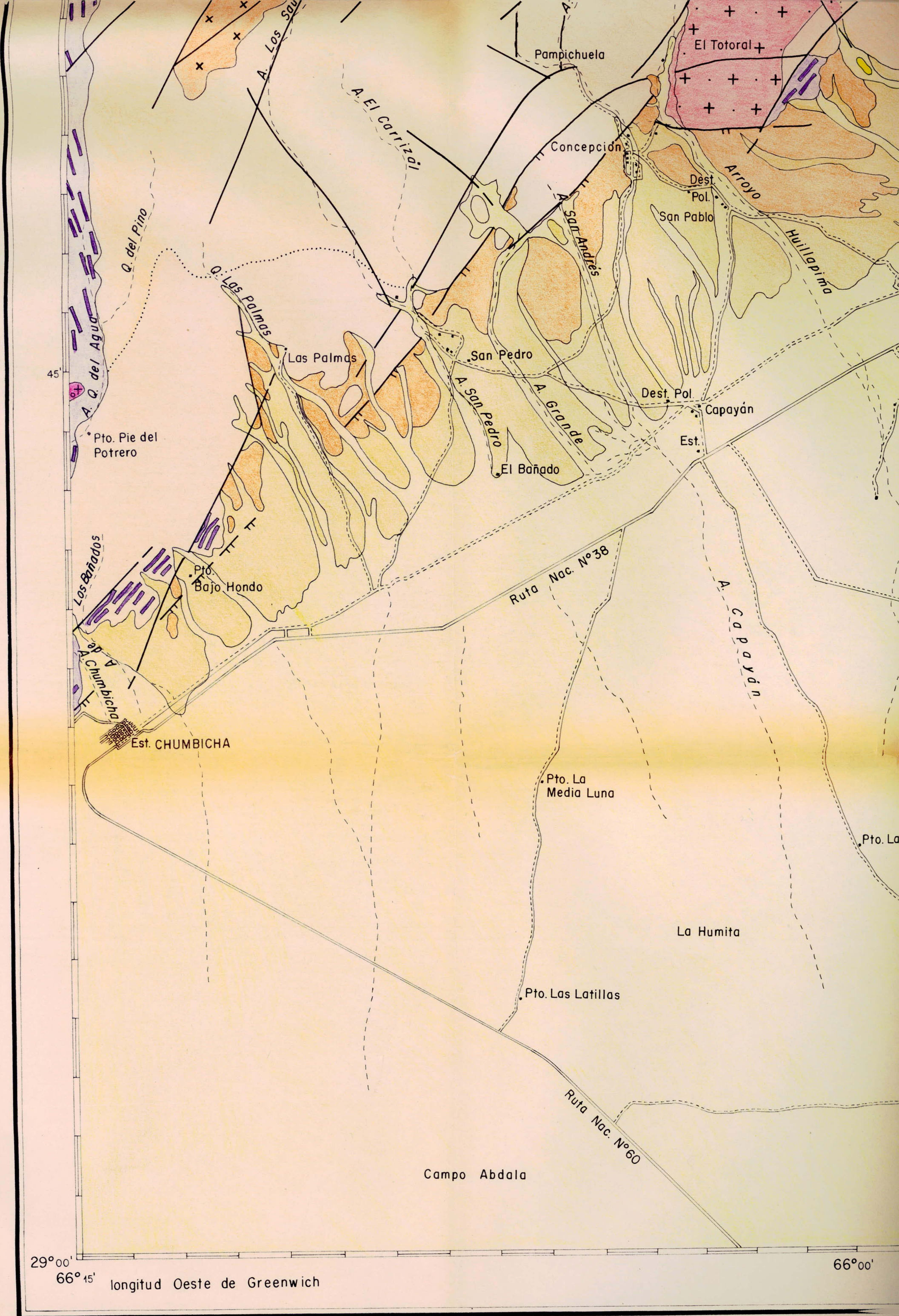
66°00'

enwich

66°15'
28°30'
latitud Sur

66°00'





45'

29° 00'

66° 15' longitud Oeste de Greenwich

66° 00'

A. Los Sauces
 A. El Carrizal
 A. San Andrés
 A. Grande
 A. Capayán
 A. Chumbicha
 Q. del Pino
 Q. Las Palmas
 Arroyo Huillapima

Pampichuela
 Concepción
 San Pablo
 San Pedro
 El Bañado
 Capayán
 Pto. Pie del Potrero
 Pto. Bajo Hondo
 Pto. La Media Luna
 Pto. Las Latillas
 Est. CHUMBICHA
 Dest. Pol.
 Est.
 La Humita
 Campo Abdala

Ruta Nac. N° 38
 Ruta Nac. N° 60

El Totoral
 Los Bañados